

LEGENDE

Section et n° de parcelle concernée

A n° 3429
 A n° 3430
 A n° 3339

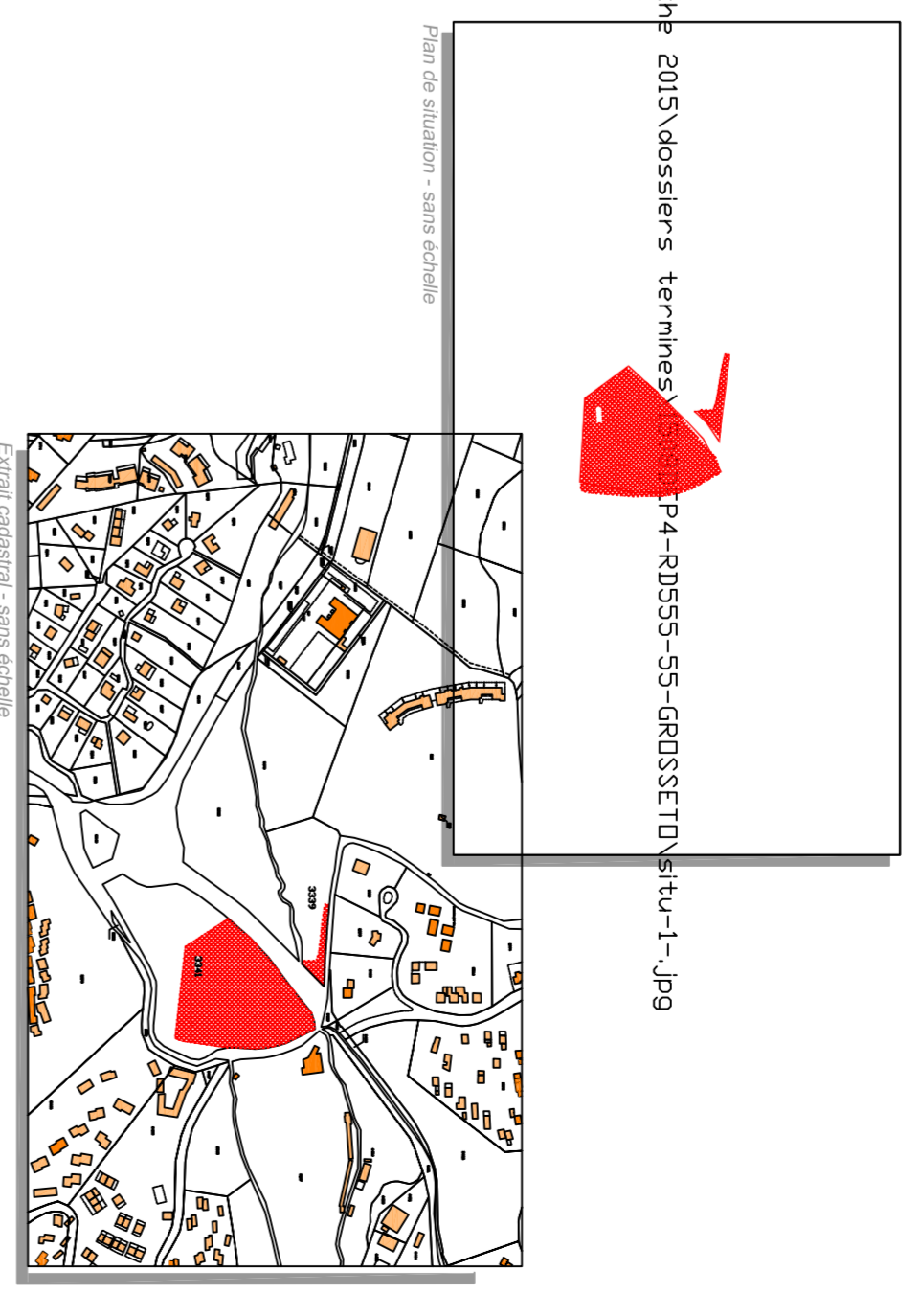
Surface totale parcelle
 Surface parcelle
 Surface d'impression

T = totalité de la parcelle
 n° sur état parcellaire

DEPARTEMENT DE LA CORSE DU SUD
Commune de GROSSETO - PRUGNA
 Section A
 ROUTE DEPARTEMENTALE n°555
 "Centre équestre - Collège de Porticello"

Agex 2A
 Association de Géomètres Experts
 POGGI - LOIR - DENEUFBOURG
 Successeurs JA LEBERMAN et B LOPEZ

PLAN PARCELLAIRE
 Echelle: 1/500



Selief/AGEX - Géomètres Experts

100, rue de la République
 20100 AJACCIO
 Tél : 04 96 20 00 00
 Fax : 04 96 20 00 01
 Email : selief@agex.fr
 Site : www.agex.fr

ORDRE DES GEOMETRES EXPERTS
 Corse
 N° 200520010

LEGENDE

Agex 2A
 Agex 2A
 Agex 2A

Agex 2A
 Agex 2A
 Agex 2A

Agex 2A
 Agex 2A
 Agex 2A